

浴室全室防水過程

施工前



樂行館興建工程

經 度 : 121.5050696
緯 度 : 25.0917369
浴室防水 : 細清-底油-波力膠 (全室 2.5M)
施工地点 : B3-3F 次浴
时 间 : 2024-10-30 10:06:02

波力膠-全室

施工前



樂行館興建工程

經 度 : 121.5048554
緯 度 : 25.0917479
浴室防水 : 止水角鋼-波力膠 (全室 2.5M)
施工地点 : B3-3F 次浴
时 间 : 2024-10-30 10:06:16

波力膠-止水角鋼



角隅



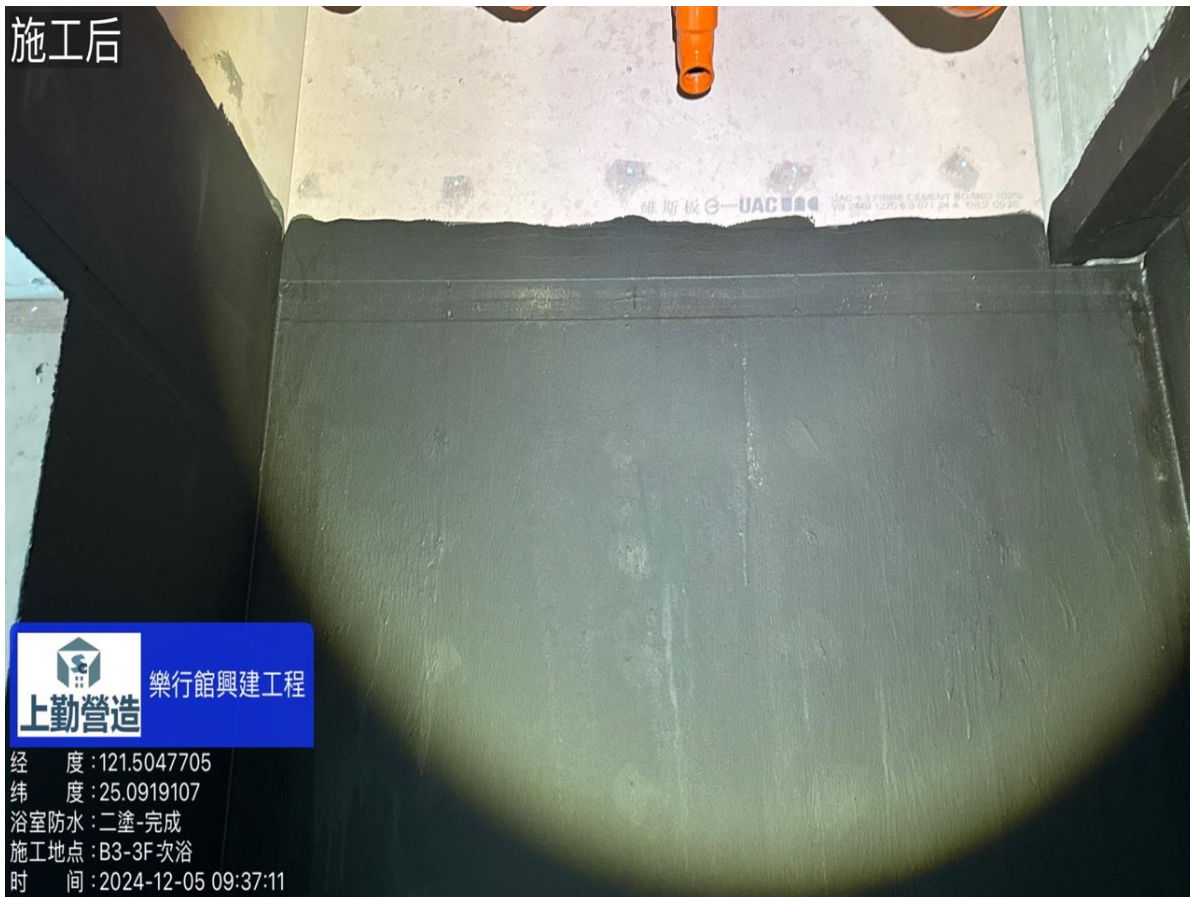
全室 2.5m 第一塗(1)



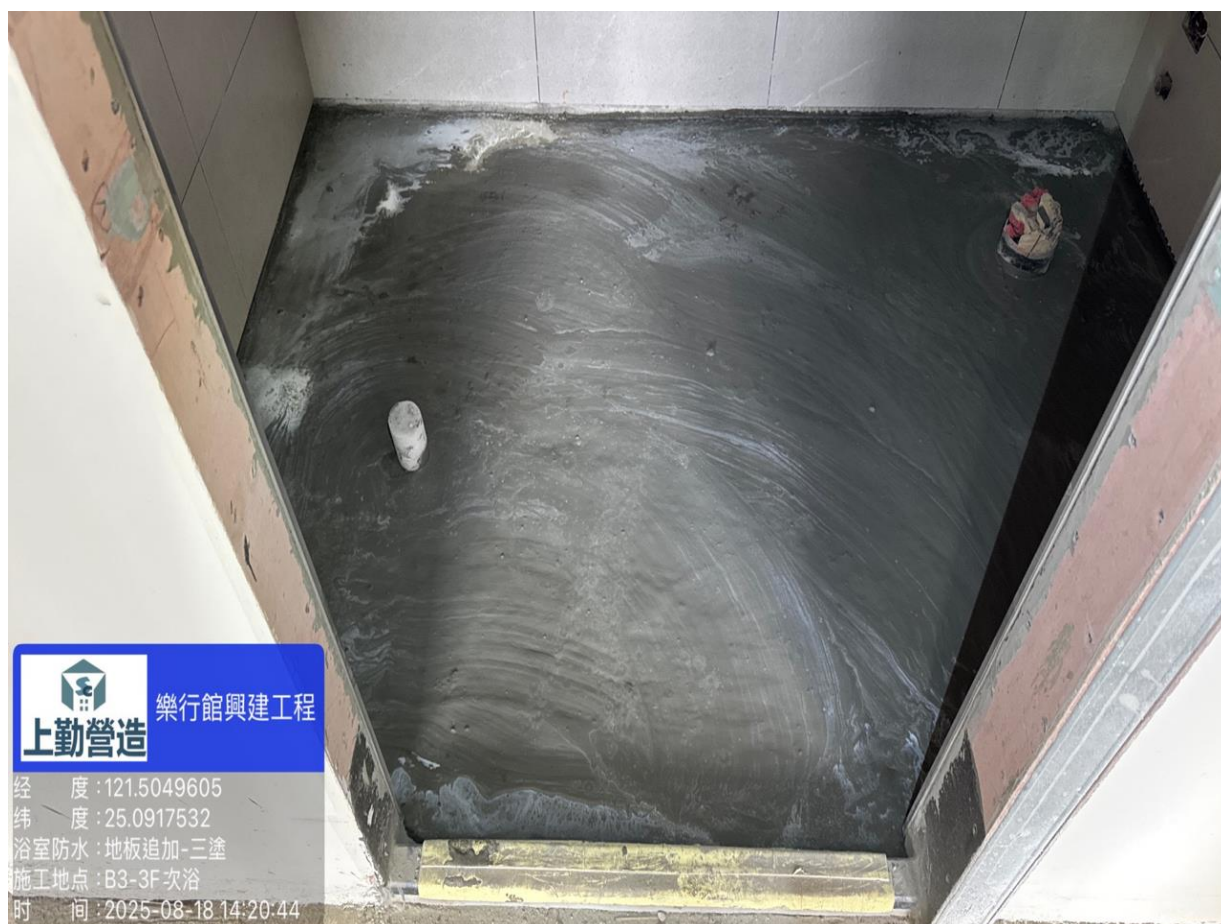
全室 2.5m 第一塗(2)



全室 2.5m 第二塗(1)



全室 2.5m 第二塗(2)

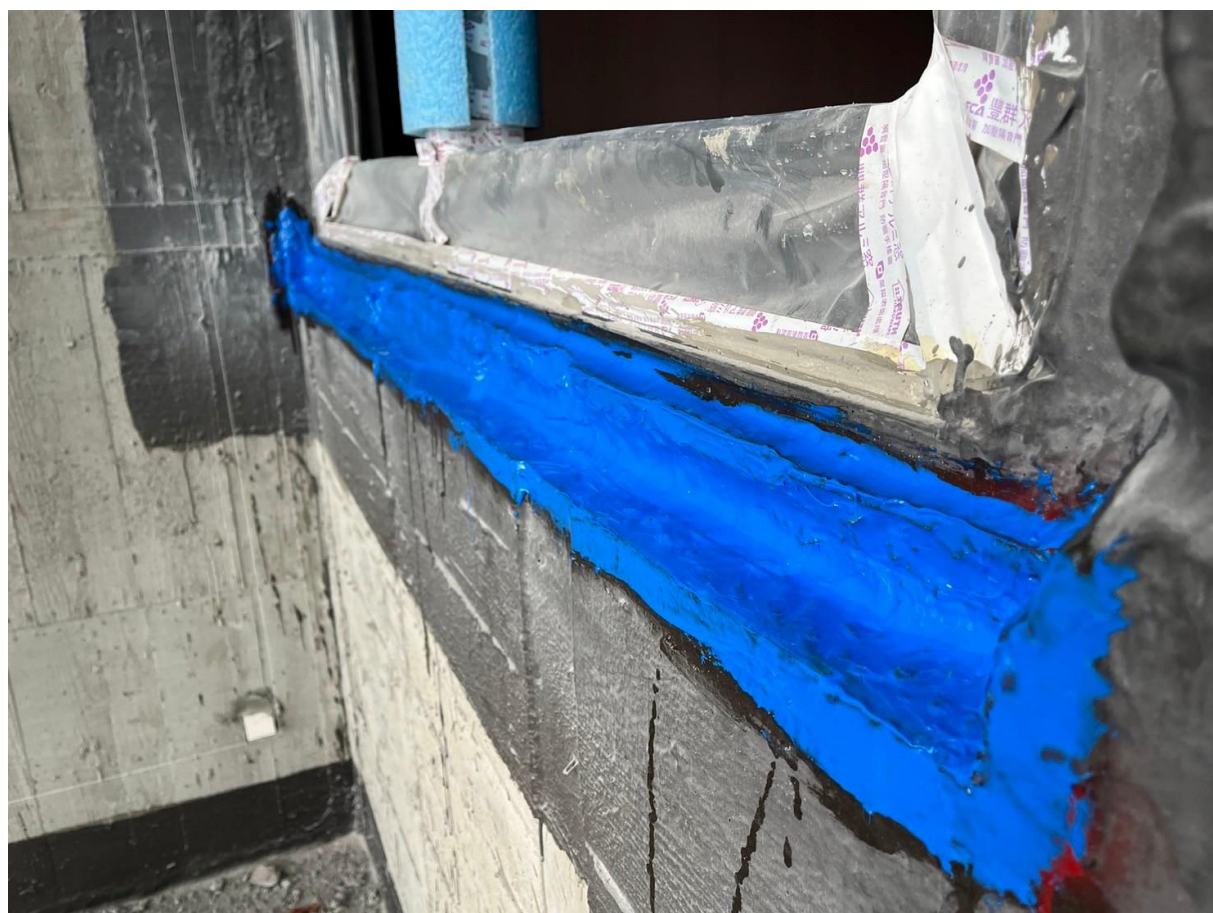


地板加強第三塗

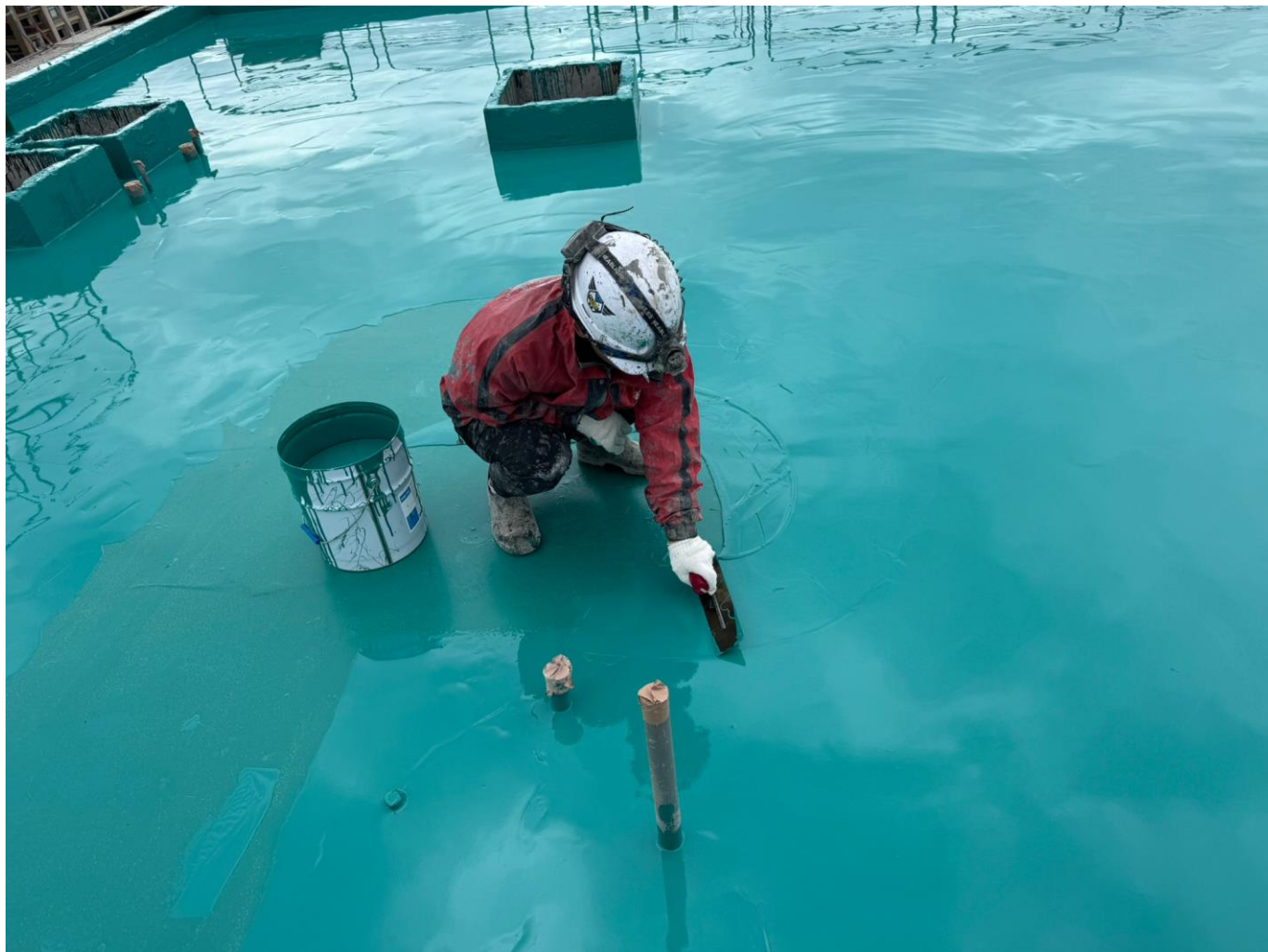




1~14F 陽台防水 114.01.07



1~R1F 層縫防水 113.12.28



頂層防水施作 114.01.03



機坑防水 114.1.10